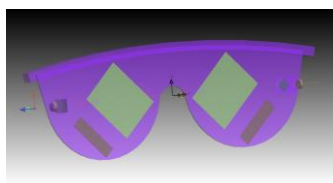
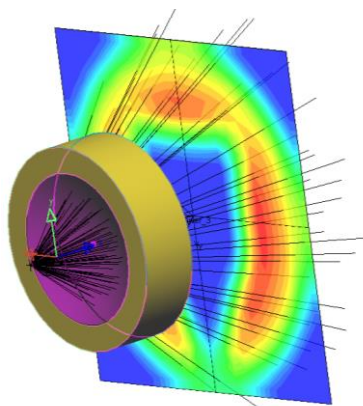
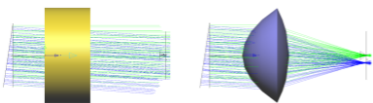
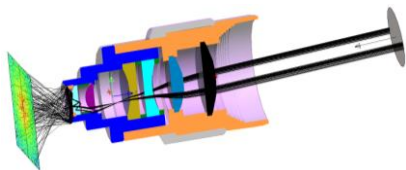


探索 LightTools 2024.03 新功能

提升您的照明光學設計



LightTools 2024.03 的更新功能使 LightTools 成為更高效、多功能的照明分析和設計工具。

序列光線追跡

LightTools 引入一種先進的序列光線追跡模擬模式，透過專注於特定表面的交點來加速針對雜散光路徑的分析、提高效率並降低記憶體的使用。該功能對依賴指定路徑進行追跡的設計挑戰至關重要，例如：雜散光分析。

全域最佳化引擎

全域最佳化引擎可用於探索更廣闊的求解空間，這一創新方法補充了先前版本中的區域最佳化引擎能力，為區域最佳化找到更好的起始點。

環境分析

支援溫度和壓力變化對折射率變化計算的功能，您可以在 CODE V 中模擬環境效應，並將該模型轉移到 LightTools 的光學系統檔案中。這個功能對於評估因溫度和壓力變化而在相機、AR/VR 設備以及高海拔或太空系統中產生的性能改變特別有用。

薄膜功能改進

薄膜堆疊鍍膜的功能提升讓設計者能夠在 LightTools 中輕鬆地進行堆疊的修改。您可以靈活地調整厚度、新增或移除層數、增加或更改材料等。

幾何建模功能提升

LightTools 增加了幾何建模參數控制功能，讓使用者可利用網格別名、網格拾取、網格參數和網格運算式建立和操作複雜的形狀。

如需了解更多相關資訊，請發送郵件至 optics@synopsys.com